

PROBADOS EN EL SECTOR DE LA PULPA Y EL PAPEL

DuraChem® 200 ofrece protección química, térmica y contra el estrés térmico en una sola prenda.



DuraChem® 200 de Kappler brinda protección de alta visibilidad contra siete riesgos críticos.

Las apariencias engañan: DuraChem® 200 de Kappler no es el típico traje amarillo. Es una prenda de protección para múltiples riesgos, diseñada y desarrollada con información específica de las instalaciones de procesamiento de pulpa y papel. Kappler está introduciendo esta prenda multifuncional en las plantas de pulpa y papel de todo el país.

- Diseñada específicamente para operaciones del sector pulpa y papel.
- Las opciones de prendas lavables y capuchas flexibles simplifican el inventario de equipo de protección personal (EPP).
- Certificados o conformes con múltiples normas de seguridad:
 - Productos químicos (incluidos licores verdes, negros y blancos) - *Certificado NFPA 1990 (1992)*
 - Resistente a las llamas – *Certificado NFPA 2112*
 - Arco eléctrico – *Cumple con NFPA 70E*
 - Vapor y agua caliente
 - Estrés térmico
 - Salpicadura de metal fundido
 - Alta visibilidad – *ANSI 107*

Vea los detalles de las pruebas en el reverso.



Para los entornos calientes, DuraChem® 200 es la solución probada para múltiples riesgos.

Licores calientes, cenizas calientes, vapor a 300° F... la situación está que arde durante la producción de pulpa y papel. Esto hace que DuraChem 200 sea la solución ideal en prendas de alta visibilidad para múltiples riesgos.

Al estar diseñada con las aportaciones de la industria de pulpa y papel, esta prenda única brinda protección flexible desde el fundido hasta las roturas de línea. Además, esta prenda transpirable reduce el estrés térmico, mejora la comodidad y aumenta la productividad. Si a esto le añadimos protección química, biológica, contra salpicaduras de metal fundido, arco eléctrico y resistencia al fuego en un solo traje, DuraChem 200 resulta una prenda de batalla y de eficacia probada para las operaciones de fabricación de pulpa de papel.

Los datos marcan la diferencia con DuraChem 200.

Pruebas químicas

Batería de pruebas NFPA 1990 (1992), además de muchos otros productos químicos específicos, incluidos los licores verde, negro y blanco. Las pruebas de penetración química se realizaron de acuerdo con el procedimiento C de la norma ASTM F903.

Pruebas térmicas y de quemaduras

Rendimiento térmico del calor (HTP) ASTM F2700

Resistencia a la llama ASTM D6413

Rendimiento de protección térmica (TPP) ISO 17492

Resistencia al encogimiento / calor ASTM F2894

Quemadura del cuerpo del maniquí (Pyroman) ASTM F1930 Cabeza expuesta, mín. - 6,56%

Transferencia de calor Sustancias fundidas ASTM F955

Clasificación de arco eléctrico ASTM F1959

Vapor 302° F @ 30 psi @ 2.4" Universidad de Alberta (CAN/CSGB 155.20)

Agua caliente (185° F @ 6L/min) @ 2.0" Universidad de Alberta (CAN/CSGB 155.20)

Pruebas de comodidad

Pérdida total de calor ASTM F1868 Procedimiento C

Resistencia a la evaporación ISO 11092 7.4

Transmisión de vapor de agua ASTM E96

Pruebas de riesgo biológico (tejidos y costuras)

ASTM F1671 (Penetración de sangre y virus)

Pruebas adicionales

Rendimiento a bajas temperaturas ASTM D747

Especificaciones de alta visibilidad

DuraChem 200 cumple con los requisitos más estrictos de ANSI/ISEA 107-2015 especificados para el Tipo R, Clase 3, además de cumplir con los requisitos de OSHA para respuesta a emergencias en carretera. No aplica para la tela Navy.



Para ver los resultados de las pruebas, visite kappler.com/products/d200 en su navegador web o escanee el código QR de la izquierda.

Importante: Estas pruebas fueron realizadas por laboratorios independientes de conformidad con la norma ASTM u otros métodos de prueba apropiados. Estos datos proceden de pruebas realizadas únicamente en muestras de material y no con prendas terminadas, a excepción de la prueba Pyroman con un maniquí de cuerpo entero. Para obtener una lista completa de los productos químicos probados y los datos técnicos adicionales, visite kappler.com.

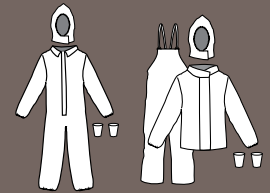
ADVERTENCIA: La información aquí contenida se basa en datos técnicos que Kappler considera confiables. Este documento estará sujeto a revisión conforme se obtengan nuevos conocimientos y experiencia. Visite nuestro sitio web en www.Kappler.com ("Sitio web de Kappler") para ver la información y las especificaciones más recientes sobre nuestros productos. Todos los panfletos, folletos u otro tipo de literatura o material impreso pueden contener información que no esté tan actualizada como la información publicada en el sitio web de Kappler. Además, hay usos, entornos y productos químicos para los que los productos, prendas y/o tejidos Kappler son inadecuados. El usuario tiene la responsabilidad de revisar todos los datos disponibles y verificar que el producto, la prenda y/o el tejido sean apropiados para el uso previsto y que cumplan con todas las normas gubernamentales y/o industriales especificadas para dicho uso. El usuario debe revisar toda la información disponible en el sitio web de Kappler, las etiquetas de los productos y los códigos QR para comprender los usos adecuados y las limitaciones de los productos, las prendas y los tejidos de Kappler. **PRECAUCIÓN:** Estas prendas están diseñadas para proteger al personal durante exposiciones térmicas de corta duración. No usarse para la extinción de incendios. Reduzca al mínimo la exposición a llamas o al calor intenso.

Durachem 200 contiene PFAS. DuraChem 200 no contiene PFOA ni PFOS químicos.

MM0045/23KAP149/JUNE23/WO

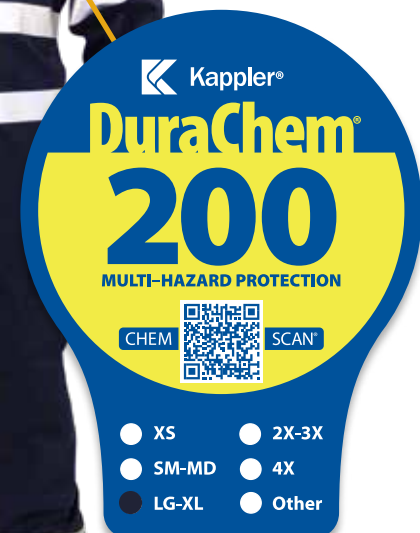
MM0046/23KAP192AUG23/WO

DuraChem® 200



Arriba se muestran los tipos de prendas típicas para esta tela. Vea los estilos disponibles y los detalles en kappler.com

El color azul marino (mostrado con bandas reflejantes opcionales) suele preferirse para operaciones de mantenimiento.



La exclusiva etiqueta SMART™ de Kappler indica la talla visiblemente. Un rápido escaneo del código QR proporciona datos químicos completos e información detallada del traje.

